



# TAKARADA

GUINCHOS

UMA MARCA  INTERPUMP  
HYDRAULICS



# POTÊNCIA PARA IMPULSIONAR TECNOLOGIA PARA RESOLVER

A Interpump, empresa italiana, chegou ao Brasil em 2012 por meio da aquisição da maior empresa de tomadas de força do país, a Takarada.

Três anos mais tarde, foi a vez da Osper, marca referência na produção de equipamentos hidráulicos, se juntar ao grupo. Nesse mesmo ano, as operações da marca Walvoil no Brasil, uma das principais produtoras mundiais de válvulas e comandos hidráulicos, também passou a fazer parte do portfólio da Interpump, e assim passamos a oferecer soluções hidráulicas completas.

Em 2019, houve a aquisição da Osta, atual Takarada Guinchos, marca especializada no desenvolvimento de guinchos de cabo e acessórios. No ano seguinte, foram incorporadas: a marca alemã Hammelmann, especializada em bombas de água de alta e ultra alta pressão, juntamente com a marca Pratisoli, do mesmo segmento.

Por conta do sucesso desse movimento, a marca italiana Reggiana Redutores, renomada no segmento de transmissão de potência, que também já fazia parte do grupo internacional, passou a compor nosso quadro de produtos.

A mais recente marca a entrar em nosso portfólio, foi a Transtecno, acrescentando a linha de motorreductores à divisão de redutores, juntamente com a Reggiana.

É assim, através da união de grandes marcas referências da mais alta exigência em qualidade, que a Interpump se fortalece, conquistando mercado e cada vez mais a confiança dos brasileiros.



## NOSSAS UNIDADES

1. Caxias do Sul/RS
2. Indaiatuba/SP
3. Contagem/MG
4. Goiânia/GO
5. Recife/PE

## OS-303M



**CAPACIDADE DE CARGA:**

**1 linha:** Até 1.050kg | **2 linhas:** Até 2.100kg | **3 linhas:** Até 3.150kg

**CURSO APROXIMADO DE IÇAMENTO:**

**1 linha:** 23mts | **2 linhas:** 14mts | **3 linhas:** 11mts

**PRESSÃO DE TRABALHO:** 220 BAR

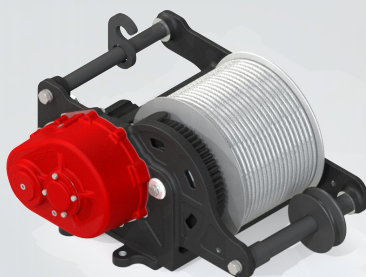
**VAZÃO MÁXIMA:** 50L/min

**PESO APROXIMADO SEM CABO:** 65kg

**VELOCIDADE MÉDIA DO CABO DE ENROLAMENTO:** 40 m/min

**CABO RECOMENDADO:** Ø9,5mm (3/8") - 50mts - 19x7 | Anti Torção - Alma de Aço

## OS-306M



**CAPACIDADE DE CARGA:**

**1 linha:** Até 2.050kg | **2 linhas:** Até 4.100kg | **3 linhas:** Até 6.150kg

**CURSO APROXIMADO DE IÇAMENTO:**

**1 linha:** 38mts | **2 linhas:** 25mts | **3 linhas:** 20mts

**PRESSÃO DE TRABALHO:** 220 BAR

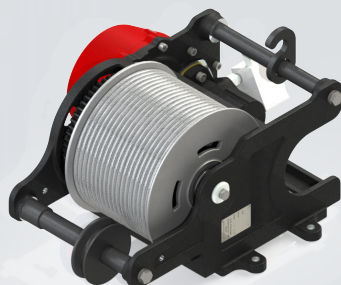
**VAZÃO MÁXIMA:** 50L/min

**PESO APROXIMADO SEM CABO:** 110kg

**VELOCIDADE MÉDIA DO CABO DE ENROLAMENTO:** 25m/min

**CABO RECOMENDADO:** Ø9,5mm (3/8") - 60mts - 19x7 | Anti Torção - Alma de Aço

## OS-308M



**CAPACIDADE DE CARGA:**

**1 linha:** Até 2.800kg | **2 linhas:** Até 5.600kg | **3 linhas:** Até 8.000kg

**CURSO APROXIMADO DE IÇAMENTO:**

**1 linha:** 33mts | **2 linhas:** 22mts | **3 linhas:** 18mts

**PRESSÃO DE TRABALHO:** 220 BAR

**VAZÃO MÁXIMA:** 50L/min

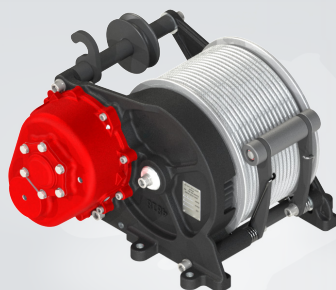
**PESO APROXIMADO SEM CABO:** 110kg

**VELOCIDADE MÉDIA DO CABO DE ENROLAMENTO:** 16m/min

**CABO RECOMENDADO:** Ø11 mm (7/16") - 60 mts - 19x7 | Anti Torção - Alma de Aço

**FATOR DE SEGURANÇA:** 3

## OS-310M



**CAPACIDADE DE CARGA:**

**1 linha:** Até 3.500kg | **2 linhas:** Até 7.000kg | **3 linhas:** Até 10.000kg

**CURSO APROXIMADO DE IÇAMENTO:**

**1 linha:** 32mts | **2 linhas:** 21mts | **3 linhas:** 16mts

**PRESSÃO DE TRABALHO:** 220 BAR

**VAZÃO MÁXIMA:** 50L/min

**PESO APROXIMADO SEM CABO:** 134kg

**VELOCIDADE MÉDIA DO CABO DE ENROLAMENTO:** 10m/min

**CABO RECOMENDADO:** Ø13 mm (1/2") - 60 mts - 19x7 | Anti Torção - Alma de Aço

**FATOR DE SEGURANÇA:** 3



## OS-414M



### CAPACIDADE DE CARGA:

**1 Linha:** Até 3.500 kg | **2 Linhas:** Até 7.000 kg | **3 Linhas:** Até 10.000 kg | **4 Linhas:** Até 14.000 kg

### CURSO APROXIMADO DE IÇAMENTO:

**1 linha:** 32mts | **2 linhas:** 21mts | **3 linhas:** 16mts | **4 linhas:** 11mts

**PRESSÃO DE TRABALHO:** 220 BAR

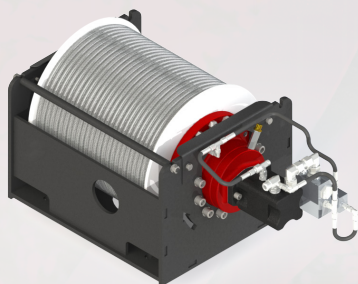
**VAZÃO MÁXIMA:** 50L/min

**PESO APROXIMADO SEM CABO:** 134kg

**VELOCIDADE MÉDIA DO CABO DE ENROLAMENTO:** 10m/min

**CABO RECOMENDADO:** Ø13 mm (1/2") - 60 mts - 19x7 Anti Torção - Alma de Aço

## OS-42/30



### CAPACIDADE DE CARGA:

**1 Linha:** Até 4.000kg | **2 Linhas:** Até 8.000kg | **3 Linhas:** Até 12.000kg | **4 Linhas:** Até 16.000 kg | **5 Linhas:** Até 20.000kg | **6 Linhas:** Até 24.000kg

### CURSO APROXIMADO DE IÇAMENTO:

**1 linha:** 120mts | **2 linhas:** 60mts | **3 linhas:** 40mts |

**4 linhas:** 30mts | **5 linhas:** 24mts | **6 linhas:** 20mts

**PRESSÃO DE TRABALHO:** 220 BAR

**VAZÃO MÁXIMA:** 125L/min

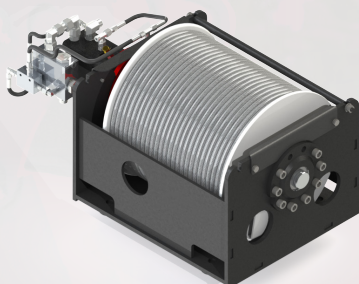
**PESO APROXIMADO SEM CABO:** 240kg

**VELOCIDADE MÉDIA DO CABO DE ENROLAMENTO:** 45m/min

**CABO RECOMENDADO:** Ø13 mm (1/2") - 60 mts - 19x7 | Anti Torção - Alma de Aço

**FATOR DE SEGURANÇA:** 3

## OS-42/80



### CAPACIDADE DE CARGA:

**1 Linha:** Até 5.000kg | **2 Linhas:** Até 10.000kg | **3 Linhas:** Até 15.000kg | **4 Linhas:** Até 20.000kg | **5 Linhas:** Até 25.000kg | **6 Linhas:** Até 30.000kg

### CURSO APROXIMADO DE IÇAMENTO:

**1 linha:** 120mts | **2 linhas:** 60mts | **3 linhas:** 40mts |

**4 linhas:** 30mts | **5 linhas:** 24mts | **6 linhas:** 20mts

**PRESSÃO DE TRABALHO:** 220 BAR

**VAZÃO MÁXIMA:** 80L/min

**PESO APROXIMADO SEM CABO:** 240Kg

**VELOCIDADE MÉDIA DO CABO DE ENROLAMENTO:** 20m/min

**CABO RECOMENDADO:** Ø9,5 mm (3/8") - 50 mts - 19x7 | Anti Torção - Alma de Aço

**FATOR DE SEGURANÇA:** 5

**GUINCHOS PARA  
GUINDASTES**

**SÉRIE SAMURAI**

## OS-305S



### CAPACIDADE DE CARGA:

**1 linha:** Até 1.500kg | **2 Linhas:** Até 3.000kg | **3 Linhas:** Até 4.500kg

### CURSO APROXIMADO DE IÇAMENTO:

**1 linha:** 23mts | **2 Linhas:** 14mts | **3 Linhas:** 11mts

**PRESSÃO DE TRABALHO:** 175 BAR

**VAZÃO MÁXIMA:** 60L/min

**PESO APROXIMADO SEM CABO:** 67kg

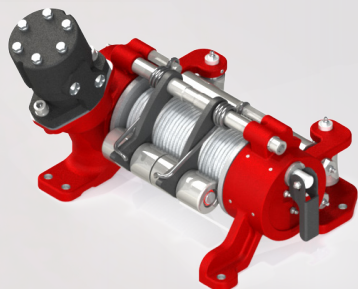
**VELOCIDADE MÉDIA DO CABO DE ENROLAMENTO:** 11m/min

**CABO RECOMENDADO:** Ø9,5 mm (3/8") - 40 mts - 19x7 | AG - Alma de Aço

**FATOR DE SEGURANÇA:** 3

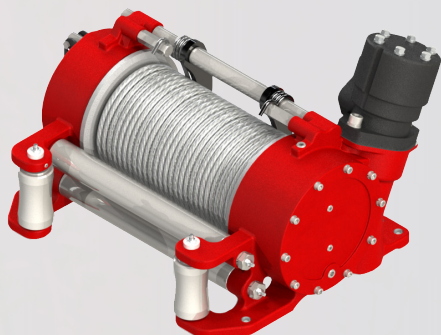


## OP-3000



**CAPACIDADE DE CARGA:** 3.000kg  
**PRESSÃO DE TRABALHO:** 165 BAR  
**VAZÃO MÁXIMA:** 40L/min  
**PESO APROXIMADO SEM CABO:** 35kg  
**VELOCIDADE MÉDIA DO CABO DE ENROLAMENTO:** 10m/min  
**CABO RECOMENDADO:** Ø8 mm (5/16") - 6x19W - Alma de Aço - 15mts  
**MOTOR:** OMR 36cc/rev - Flange SAE "A" 2 Parafusos - Eixo Ø1"

## OP-5000 / 7000



### OP-5000

**CAPACIDADE DE CARGA:** 5.000kg  
**PRESSÃO DE TRABALHO:** 140 BAR  
**VAZÃO MÁXIMA:** 55L/min  
**PESO APROXIMADO SEM CABO:** 60kg  
**VELOCIDADE MÉDIA DO CABO DE ENROLAMENTO:** 8m/min  
**CABO RECOMENDADO:** Ø9,5 mm (3/8") - 6x25F - Alma de Aço - 20mts  
**MOTOR:** OMR 80cc/rev - Flange SAE "A" 2 Parafusos - Eixo Ø1" Chavetado

### OP-7000

**CAPACIDADE DE CARGA:** 7.000 kg  
**PRESSÃO DE TRABALHO:** 160 BAR  
**VAZÃO MÁXIMA:** 55L/min  
**PESO APROXIMADO SEM CABO:** 60kg  
**VELOCIDADE MÉDIA DO CABO DE ENROLAMENTO:** 6,5m/min  
**CABO RECOMENDADO:** Ø11 mm - 6x25F - Alma de Aço - 20mts  
Tambor Suporta até 38mts  
**MOTOR:** OMR 100cc/rev - Flange SAE "A" 2 Parafusos - Eixo Ø1" Chavetado

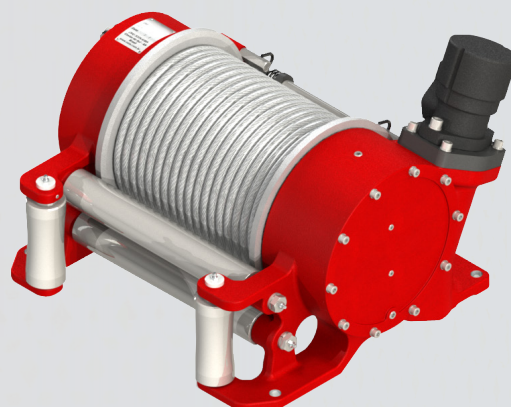
## OP-10000 / 15000 / 19000

### OP-10000

**CAPACIDADE DE CARGA:** 10.000kg  
**PRESSÃO DE TRABALHO:** 210 BAR  
**VAZÃO MÁXIMA:** 75L/min  
**PESO APROXIMADO SEM CABO:** 145kg  
**VELOCIDADE MÉDIA DO CABO DE ENROLAMENTO:** 7,5m/min  
**CABO RECOMENDADO:** Ø14 mm (9/16") - 6x25F  
Alma de Aço - 25mts  
**MOTOR:** OMS 160cc/rev - Flange SAE "A" 2 Parafusos  
Eixo Ø1" Chavetado

### OP-15000

**CAPACIDADE DE CARGA:** 15.000kg  
**PRESSÃO DE TRABALHO:** 200 BAR  
**VAZÃO MÁXIMA:** 75L/min  
**PESO APROXIMADO SEM CABO:** 145kg  
**VELOCIDADE MÉDIA DO CABO DE ENROLAMENTO:** 6,2m/min  
**CABO RECOMENDADO:** Ø16 mm (5/8") - 6x25F  
Alma de Aço - 25mts  
**MOTOR:** OMS 200cc/rev - Flange SAE "A" 2 Parafusos  
Eixo Ø1" Chavetado



### OP-19000

**CAPACIDADE DE CARGA:** 19.000kg  
**PRESSÃO DE TRABALHO:** 200 BAR  
**VAZÃO MÁXIMA:** 75L/min  
**PESO APROXIMADO SEM CABO:** 145kg  
**VELOCIDADE MÉDIA DO CABO DE ENROLAMENTO:** 4m/min  
**CABO RECOMENDADO:**  
Ø16 mm (95/8") - 8x31F - Alma de Aço - 25mts  
**MOTOR:** OMS 315cc/rev - Flange SAE "A" 2 Parafusos  
Eixo Ø1" Chavetado





@interpump.br



interpumpbrasil

interpump.com.br  
+55 (54) 3289.7000

